



夏休みの宿題を
みんなと一緒に
進めよう!



JAひまわりの施設を大解放

まりくんの夏休み宿題見守りDAY

開催日

8/5月6火7水

9:00~12:00【事前予約制】

ポイント①

地域の組合員、JA職員がみんなの宿題を見守ります!

ポイント②

各日程宿題を頑張った後にはお楽しみ会を開催!



- 対象** 豊川市内の小学3年生~6年生
- 定員** 各会場20名
- 参加費** 無料
- 会場** JAひまわり各支店(7会場)
- 申込方法** 裏面QRコードからお申込みください
- 申込期間** 6月20日(木)~
各会場定員になり次第締め切り
※ 1日ごとのお申込みが可能です。
- 持ち物** 夏休みの宿題
作文・感想文もOK! ポスターや習字を書くときは画用紙や道具の準備もお忘れなく!

【事前開催】施設見学ツアー!

開催日 7月31日(水) 9:30~11:30

この夏オープン!
県下最大級の総合集出荷施設

「総合集出荷センター」

の見学を通じて、農産物の出荷の流れを勉強しよう。

♪作文、日記のテーマにもなるよ♪

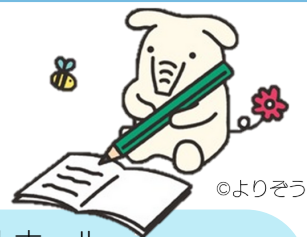
詳細・申込方法は裏面をご参照ください。



最寄りの支店で
参加してね!



会場のご案内 (全7会場)



©よりぞう



牛久保支店 2階ホール
定員 20名
〒442-0886
豊川市牛久保駅通4丁目1番1



わい!わい!ホール
(グリーンセンター豊川隣接)
定員 20名
〒442-0811
豊川市馬場町上石畑65



八幡支店 2階 ホール
定員 20名
〒442-0857
豊川市八幡町亀が坪24番地の1



一宮支店 2階 ホール
定員 20名
〒441-1205
豊川市大木町鍵水321番地の2



音羽支店 2階 ホール
定員 20名
〒441-0202
豊川市赤坂町松本274番地



御津支店 2階 ホール
定員 20名
〒441-0312
豊川市御津町西方松本87番地の2



小坂井支店 2階 ホール
定員 20名
〒441-0103
豊川市小坂井町門並18番地

📌 1日のスケジュール 📌

9:00 受付

9:00~11:00

自己学習・作文・ポスター制作

- ※ 40分に1回程度休憩時間を設けます。
- ※ お飲み物(ジュースなど)を用意します。

11:00~12:00

お楽しみ会

- ・噴水フルーツポンチ作りやかき氷食べ比べ
- ・バスボム(入浴剤)作り
- ・ビンゴ大会などなど

★内容は各支店・各日程のお楽しみ★

12:00 解散

JAひまわり施設一覧

<https://jahimawari.com/rinen/profile-map/>



- ※ 対象者(お子様)のみのご参加となります。
- ※ 飲食を伴う場合がありますので、アレルギー等ございましたら申込時にご記入ください。
- ※ スケジュールの内容は変更になる場合があります。

『総合集出荷センター』施設見学ツアー

～地域の農産物がお店に並ぶまでを知ろう～

開催日	令和6年7月31日(水) 9:30~11:30 (集合時間 9:10)
集合・解散	花き集出荷センター(豊川市三上町雨谷口34番地)
場所	※ 徒歩10分程度移動していただきます。
対象	豊川市内の小学3年生~6年生
定員	100名
実施内容	①出荷場の見学(30分程度) ②管理棟での説明(1時間程度)



各会場・施設見学のお申込みはこちらのQRコードから→

申込期間 6月20日(木)~ 各会場定員になり次第締め切り
 ※ 前日までのお申込みが必要になります。
 ※ 1日ごとのお申込みが可能です。

各支店窓口でのお申込みも可能です。

お問合せ先 JAひまわり 各支店(平日 9:00~16:00)

